

# Tweede leven voor het koelhuis

Het nieuwe pand van AllSafe Mini-opslag wordt niet de echte eyecatcher van het terrein aan de Hugo van der Goeslaan-Dirk Boutslaan in Eindhoven. Dat wordt het opengewerkte koelhuis ernaast, nieuw onderdak voor creatieve ondernemers.

Michel Theeuwen  
m.theuwen@ed.nl  
Eindhoven

**H**et oude koelhuis van Campina aan de Dirk Boutslaan krijgt een tweede leven. Bakkers Hommen Waerdevast (BHW) gaat de betonnen kolos ombouwen tot een bedrijfsgebouw voor creatieve ondernemers in de vastgoedsector. Daarvoor krijgt de betonnen blokkendoos grote, verticale glazen puien. Het naastgelegen kantoor wordt momenteel gesloopt om plaats te maken voor een nieuwe vestiging van AllSafe Mini-opslag.

Het heeft even geduurd, maar nu wordt dit stukje rommelig Eindhoven ook flink op de schop genomen. Op de plek van het voormalige kantoorpand van het modemerkt Diesel aan de parallelweg tegenover DAF vestigt AllSafe zijn 22ste vestiging in Nederland.

Het glazen pand van vier bouw-

**► Tom Bakkers vindt het koelhuis ideaal voor zijn eigen en andere bedrijven**

lagen wordt vanaf februari in zestien weken tijd opgetrokken, vertelt directeur Eric Stubbé. In juni kunnen particulieren er hun spullen opslaan.

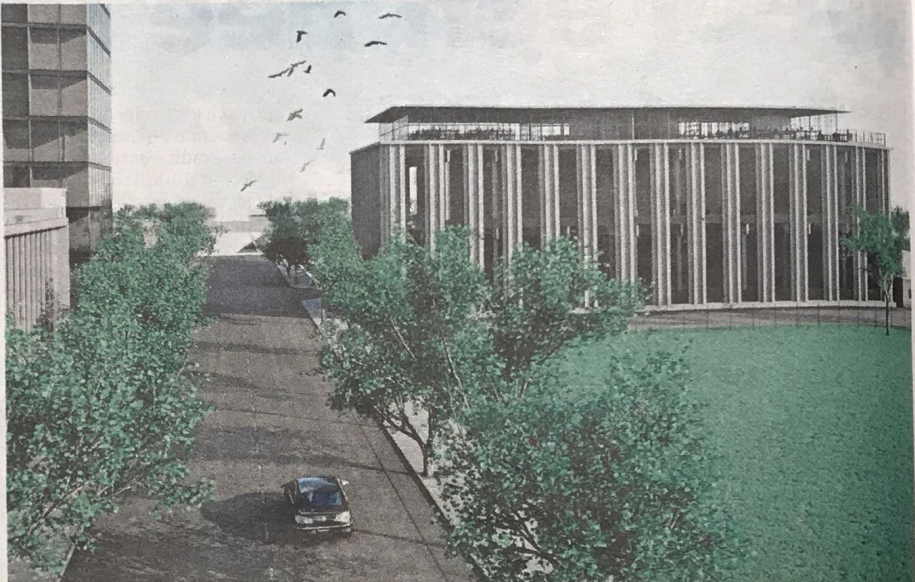
AllSafe wilde het oude koelhuis van Campina (bouwjaar 1969) slopen en het terrein verkopen. Maar Tom Bakkers van BHW - ontwikkelaar van onder meer het oude gebouw van Philips Pensioenfonds aan de Beukenlaan - zag er het ideale pand in voor het eigen bedrijf én andere ondernemers in de creatieve bouw- en vastgoedsector. Hij doelt dan op architecten, projectontwikkelaars, plannenmakers, interieurarchitecten en dergelijke.

„Ik kom hier al mijn hele leven langsgerezen. Het is het meest vreemde gebouw van Eindhoven. Toen ik in de krant las dat AllSafe het wilde slopen, heb ik meteen contact gezocht. Na een bezoek aan het pand was ik verkocht: van dit bijzondere pand kunnen we echt iets maken. Er zijn ook al serieuze gegadigden.”

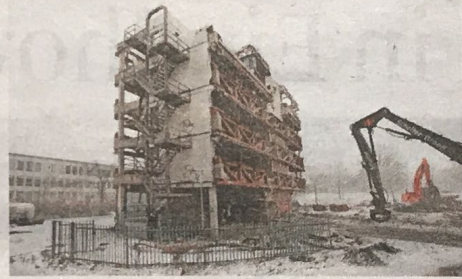
### Campinaterrein

Ontwikkelaar BHW hoopt het pand eind 2018 te betrekken. „Dan lopen we net voor op de ontwikkeling van het Campinaterrein aan de overkant. Waar we overigens wel overleg mee hebben.”

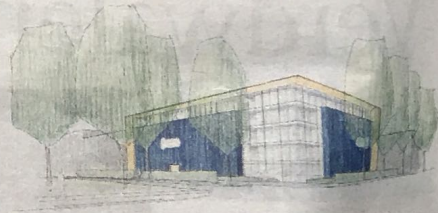
Het donkere, hoge pand krijgt een fikse opknappbeurt. In de hoge ruimte die ontstaat is plaats voor losse, bijna zwevende kantoorunits. Op de begane grond en in de kelder komen de benodigde parkeerplaatsen.



▲ Een artists impression van hoe het oude koelhuis van Campina aan de Dirk Boutslaan in Eindhoven er na de verbouwing tot bedrijventrum uit zou kunnen zien. De betonnen wanden worden voorzien van grote glazen puien. Op het dak komt een opbouw met glazen ruimtes.



▲ De sloop van het pand op de hoek Hugo van der Goeslaan-Dirk Boutslaan. FOTO KEES MARTENS



▲ Plan voor het nieuwe pand van AllSafe Mini-Opslag aan de Hugo van der Goeslaan.